

## Vybavení osobními ochrannými pomůckami

Je zajišťováno v souladu s interním předpisem BP03-01 (Místní provozní předpis pro přidělování a používání OOPP) a je zajištěno formou běžných ochranných pomůcek, které se používají dle kategorizace prací a registru rizik (např. pracovní oděv a rukavice, ochrana očí, ochrana sluchu, vhodnou pevnou pracovní obuv).

## Zajištění preventivní péče

Lékařská preventivní péče je smluvně zajištěna s lékařem:  
**MUDr. Milan Veselý, Vojenská nemocnice Olomouc, Sušilovo nám. 5, 771 11 Olomouc**  
 Četnost a rozsah preventivní péče určuje lékař.

## Plán odborného vzdělávání pracovníků zařízení – Probíhá dle interního předpisu BP 02-02

školení a prevence:	<p><b>Všichni pracovníci zařízení musí být prokazatelně proškoleni v oblasti:</b></p> <ul style="list-style-type: none"> <li>• <b>BOZP</b> (základní pravidla bezpečnosti práce)</li> <li>• <b>prevence PO</b> (prevence a činnost při požáru)</li> <li>• <b>nakládání s odpady</b> (základní povinnosti při nakládání s odpady)</li> <li>• <b>činnost v mimořádných situacích</b> (havárie, živelní pohromy)</li> </ul>
počet pracovníků:	<ul style="list-style-type: none"> <li>• <b>7 + dispo + vedoucí produkce a podle potřeby brigádníci</b></li> </ul>

## Prostředky a zásady první pomoci se řídí podle traumatologického plánu – BP 03-02

Základní postupy:

při poranění kůže:	<ul style="list-style-type: none"> <li>• odstranit oděv bez poškození zdravé pokožky</li> <li>• překrýt sterilním mulem</li> <li>• postiženého dopravit k lékaři</li> </ul> <p>Při ošetřování je nutné zachovat co největší čistotu, nesahat na rány holýma rukama. Při popáleninách zamezit působení tepla a postižená místa co nejrychleji chladit proudící vodou nebo přes čistou folii ledem (chladit alespoň 10 minut).</p>
poranění / zasažení očí:	<ul style="list-style-type: none"> <li>• při vniknutí cizího předmětu se snažíme cizí těleso vymýt proudem vody nebo borové vody</li> <li>• je-li předmět pod víčkem, tak se doporučuje zvednout víčko, sklopit oko a růžkem zvlhčeného kapesníku, tuto nečistotu odstranit</li> <li>• při poranění rohovky přiložit sterilní krycí obvaz a postiženého odvést k lékaři</li> <li>• při poleptání agresivní látkou je nutné rychle provést výplach oka vodou i pod víčky a to od očního koutku k venkovnímu a přivolat lékařskou pomoc. Výplach se provádí až do příjezdu lékaře!</li> </ul>

Obsluha výše uvedených zařízení je zajištěna pouze proškolenými zaměstnanci podle dodaných návodů k obsluze jednotlivých zařízení. V těchto návodech k obsluze jsou přesně stanoveny předepsané OOPP, obecně lze říci, že je obsluha vybavena vždy:

- pracovní oděvem a pevnou pracovní obuví
- pracovními rukavicemi
- ochrannými brýlemi (v případě potřeby – manipulace s odpady)
- chrániči sluchu (v případě potřeby) a dále dle kategorizace prací

Zařízení je vybaveno lékárníčkou se základním vybavením. Uvnitř haly bude umístěn kanistr s čistou vodou opatřený hadičkou pro okamžitý zásah (výplach oka, omytí potřísnění žíravinou...) nebo oční sprcha. Přimo ve skladu budou také umístěny pokyny pro případ první pomoci.

Při práci a po jejím skončení až do vyslečení pracovního oděvu a důkladné osobní hygieně (důkladné umytí mýdlem a teplou vodou) je zakázáno jíst, pít a kouřit. Pro kouření má obsluha zařízení vyhrazený prostor, kde je kouření povoleno.

## 10. Provozní řád obsahuje dále tyto údaje

### Podrobná kvalitativní charakteristika odpadů umožňující jejich přijetí do zařízení

Pro odpady přijímané do zařízení bude předložena písemná informace o odpadu. Do procesu mohou vstupovat také materiály, které mají obdobné vlastnosti jako odpady, nejsou však v režimu odpadů.

### Suroviny využívané v zařízení (mimo přijímané odpady)

Uvedené technologie nekladou nároky na další materiálové vstupy ve významných objemech.

### Využitelné materiály nebo energie získávané v zařízení a jejich množství ve vztahu k přijímaným odpadům

Provozem zařízení nedochází k produkci energie, kterou by bylo možné dále využívat. Výstupem ze zařízení je upravený odpad, který se předává oprávněným osobám k jeho využití nebo odstranění. Množství přijatých odpadů (popř. materiálu) je rovno množství odpadu (popř. materiálu) vydaného, rozdíl v množství může být způsoben srážkami nebo vytříděním příměsí.

### Energetická náročnost zařízení v přepočtu na hmotnostní jednotku přijímaných odpadů

Provoz vyžaduje pouze nároky na elektrickou energii na osvětlení a vytápění. Dále je nutné zajištění provozu manipulačních prostředků (nákladních automobilů, VZV, kdy je spotřebována PHM (nafta)). Tato zařízení jsou ve vlastnictví provozovatele zařízení, jejich energetická náročnost (průměrné spotřeby) evidovány a jsou dostupné i v dokladech předaných výrobcem.

### Odpady, odpadní vody, emise do ovzduší vystupující ze zařízení a jejich skutečné vlastnosti včetně popisu způsobu jejich řízení

## Odpady vystupující ze zařízení

Odpady, které projdou zařízením nebo procesem přepracování jsou k dalšímu nakládání předávány jako odpad. Zbytek po úpravě odpadů je předáván k dalšímu využití nebo odstranění jako odpad. Katalogová čísla odpadů vzniklých úpravou jsou uvedena v příloze č. 1.

Odpady shromážděné v přepravních nádobách či kontejnerech, odpady přemístěné do jiných shromažďovacích nebo přepravních nádob, odpady po objemové úpravě, odpady po odstranění nežádoucí frakce nebo vytěžení frakce vhodné k materiálovému nebo energetickému využití jsou předávány k dalšímu nakládání pod původním číslem dle Katalogu odpadů nebo jsou zařazeny postupem v souladu s požadavky příslušné vyhlášky.

Ze zařízení není vypouštěna odpadní voda do vod povrchových nebo podzemních. Dešťové vody jsou zčásti zasakovány do terénu a zčásti odváděny kanalizací města Olomouce. Splaškové vody jsou svedeny do kanalizace města Olomouce.

## Hmotnostní podíl odpadů vystupujících ze zařízení včetně hmotnostního toku emisí do ovzduší a objemu vypouštěných odpadních vod ve vztahu k hmotnosti přijímaných odpadů

Množství materiálu vystupujícího ze zařízení je přibližně rovno množství materiálu přijatého sníženého o vytříděné nežádoucí příměsi. S ohledem na skutečnost, že se jedná o materiály nasákové, může být jejich množství/hmotnost ovlivněno také srážkami.

## 11. Závěrečná ustanovení

Tento provozní řád má charakter a závaznost vnitřní směrnice společnosti MAD Recycling Česká republika a.s. platné pro provoz zařízení ke sběru, využívání (úpravě) a skladování odpadů. Se zněním této směrnice musí být v rámci školení prokazatelně seznámeni všichni pracovníci zařízení.

Vedení společnosti je povinno neprodleně informovat tyto pracovníky o změnách a doplňcích tohoto provozního řádu.

Změny na pozicích osob odpovědných za provoz zařízení dle tohoto provozního řádu nejsou změnami, které vyžadují projednání nebo předložení revize provozního řádu Krajskému úřadu Olomouckého kraje. Změny v sídlech a kontaktech dohlížecích orgánů státní správy a změny významných telefonních čísel podle kapitoly č. 1 tohoto provozního řádu nejsou změnami, které vyžadují projednání nebo předložení revize provozního řádu Krajskému úřadu Olomouckého kraje.

## Údaj o časovém omezení platnosti provozního řádu

Provozní řád je platný dnem schválení příslušným Krajským úřadem Olomouckého kraje, povolení provozu se vydává na dobu neurčitou.

Provozovatel zařízení je povinen dle § 23 zákona o odpadech provést revizi povolení provozu zařízení, včetně provozního řádu, z hlediska jeho aktuálnosti a úplnosti a předložit krajskému úřadu zprávu o provedené revizi povolení provozu zařízení ke schválení, a to ve lhůtě 6 let ode dne nabytí právní moci povolení provozu zařízení jeho poslední změny nebo rozhodnutí o schválení poslední zprávy o revizi.

## 12. Přílohy

číslo přílohy	název přílohy
1	...
2	...
3	...
4	...
5	...
6	...
7	...
8	...
9	...
10	...
11	...
12	...
13	...
14	...
15	...
16	...
17	...
18	...
19	...
20	...
21	...
22	...
23	...
24	...
25	...
26	...
27	...
28	...
29	...
30	...
31	...
32	...
33	...
34	...
35	...
36	...
37	...
38	...
39	...
40	...
41	...
42	...
43	...
44	...
45	...
46	...
47	...
48	...
49	...
50	...
51	...
52	...
53	...
54	...
55	...
56	...
57	...
58	...
59	...
60	...
61	...
62	...
63	...
64	...
65	...
66	...
67	...
68	...
69	...
70	...
71	...
72	...
73	...
74	...
75	...
76	...
77	...
78	...
79	...
80	...
81	...
82	...
83	...
84	...
85	...
86	...
87	...
88	...
89	...
90	...
91	...
92	...
93	...
94	...
95	...
96	...
97	...
98	...
99	...
100	...

## Příloha č. 1 – Přehled odpadů, které mohou být do zařízení přijaty a odpady které budou provozem zařízení vznikat

Zařízení bude využíváno pro sběr a úpravu těchto druhů odpadů:

Kód odpadu	Název odpadu	Kód dle katalogu činnosti 11.1.0.	Kód dle katalogu činnosti 3.4.0. 12.1.0.
		A	A
020104	Odpadní plasty (kromě obalů)	A	
020110	Kovové odpady	A	
030105	Piliny, hobliny, odřezky, dřevo, dřevotřískové desky a dýhy, neuvedené pod číslem 03 01 04	A	
030301	Odpadní kůra a dřevo	A	
030307	Mechanicky oddělený výmět z rozvlákňování odpadního papíru a lepenky	A	A
030308	Odpady ze třídění papíru a lepenky určené k recyklaci	A	
030310	Výmětová vlákna, kaly z mechanického oddělování obsahující vlákna, výplně a povrchové vrstvy z mechanického třídění	A	A
070213	Plastový odpad	A	
100105	Pevné reakční produkty na bázi vápnicku z odsířování spalin	A	
100202	Nezpracovaná struska	A	
120101	Piliny a třísky železných kovů	A	
120102	Úlet železných kovů	A	
120103	Piliny a třísky neželezných kovů	A	
120104	Úlet neželezných kovů	A	
120105	Plastové hobliny a třísky	A	A
150102	Plastové obaly	A	
150103	Dřevěné obaly	A	
150104	Kovové obaly	A	A
150105	Kompozitní obaly	A	A
150106	Směsné obaly	A	
150107	Skleněné obaly	A	A
150109	Textilní obaly	A	
160117	Železné kovy	A	
160118	Neželezné kovy	A	A
160119	Plasty	A	
160120	Sklo	A	
161104	Jiné vyzdívký a žáruvzdorné materiály z metalurgických procesů neuvedené pod číslem 16 11 03	A	
170101	Beton	A	
170102	Cihly	A	
170103	Tašky a keramické výrobky	A	
170107	Směsi nebo oddělené frakce betonu, cihel, tašek a keramických výrobků neuvedené pod číslem 17 01 06	A	
170201	Dřevo	A	
170202	Sklo	A	A
170203	Plasty	A	
170302	Asfaltové směsi neuvedené pod číslem 17 03 01	A	
170401	Měď, bronz, mosaz	A	
170402	Hliník	A	
170403	Olovo	A	
170404	Zinek	A	
170405	Železo a ocel	A	
170406	Cín	A	
170407	Směsné kovy	A	
170411	Kabely neuvedené pod 17 04 10	A	
170504	Zemina a kamení neuvedené pod číslem 17 05 03	A	
170802	Stavební materiály na bázi sádry neuvedené pod číslem 17 08 01	A	
191001	Železný a ocelový odpad	A	
191002	Neželezný odpad	A	A
191201	Papír a lepenka	A	
191202	Železné kovy	A	
191203	Neželezné kovy	A	A
191204	Plasty a kaučuk	A	
191205	Sklo	A	
191207	Dřevo neuvedené pod číslem 19 12 06	A	A
191208	Textil		

191209	Nerosty (např. písek, kameny)	A	
200101	Papír a lepenka	A	A
200102	Sklo	A	
200110	Oděvy	A	A
200111	Textilní materiály	A	A
200138	Dřevo neuvedené pod číslem 20 01 37	A	
200139	Plasty	A	A
200140	Kovy	A	
200303	Uliční smetky	A	
200307	Objemný odpad	A	A

Provozem zařízení mohou vznikat následující odpady (servisem, tříděním při činnosti sběr odpadu provozovny):

Kód odpadu	Název odpadu		
080111*	Jiné hydraulické oleje		
130113*	Jiné hydraulické oleje		
130205*	Nechlorované minerální motorové, převodové a mazací oleje		
140603*	Jiná rozpouštědla a směsi rozpouštědel		
150101	Papírové a lepenkové obaly – nerecyklovatelné		
150102	Plastové obaly – nerecyklovatelné		
150103	Dřevěné obaly		
150110*	Obaly obsahující zbytky nebezpečných látek nebo obaly těmito látkami znečištěné		
150202*	Kovové obaly obsahující nebezpečnou výplňovou hmotu (např. azbest) včetně prázdných tlakových nádob		
160107*	Olejové filtry		
160113*	Brzdové kapaliny		
160114*	Nemrzoucí kapaliny obsahující nebezpečné látky		
160121*	Nebezpečné součástky neuvedené pod čísly 16 01 07 až 16 01 11 a 16 01 13 a 16 01 14		
160601*	Olověné akumulátory		
160602*	Nikl-kadmiové baterie a akumulátory		
191212	Jiné odpady (včetně směsí materiálů) z mechanické úpravy odpadu neuvedené pod číslem 19 12 11		
200307	Objemný odpad		

Provozem zařízení budou vznikat následující odpady (v souvislosti s provozem provozovny):

Kód odpadu	Název odpadu		
150101	Papírové a lepenkové obaly		
150102	Plastové obaly		
200140	Kovy		
200201	Biologicky rozložitelný odpad		
200301	Směsný komunální odpad		

## Příloha č. 2 – Výpis z obchodního rejstříku a ŽL žadatele

Tento výpis elektronicky podepsal "Krajský soud v Ostravě" dne 21.3.2022 v 20:25:55. EPVid: +1qv036ik55iKfUcqYjaTw

### Výpis

z obchodního rejstříku, vedeného  
Krajským soudem v Ostravě  
oddíl B, vložka 2969

<b>Datum vzniku a zápisu:</b>	10. prosince 1998
<b>Spisová značka:</b>	B 2969 vedená u Krajského soudu v Ostravě
<b>Obchodní firma:</b>	MAD Recycling Česká republika, a.s.
<b>Sídlo:</b>	Průmyslová 729/3, Holice, 779 00 Olomouc
<b>Identifikační číslo:</b>	255 47 691
<b>Právní forma:</b>	Akciová společnost
<b>Předmět podnikání:</b>	podnikání v oblasti nakládání s nebezpečnými odpady výroba, obchod a služby neuvedené v přílohách 1 až 3 živnostenského zákona
<b>Statutární orgán - představenstvo:</b>	
<b>předseda představenstva:</b>	CHRISTIAN ASCHERL-LANDAUER, dat. nar. 23. prosince 1971 90579 Langenzenn, Hausener Weg 5, Spolková republika Německo Den vzniku funkce: 17. června 2020 Den vzniku členství: 17. června 2020
<b>člen představenstva:</b>	Ing. RÓBERT VILLIM, dat. nar. 6. října 1965 Krátká 640/3, 664 48 Moravany Den vzniku členství: 1. prosince 2021
<b>Počet členů:</b>	2
<b>Způsob jednání:</b>	Společnost zastupuje každý člen představenstva samostatně.
<b>Dozorčí rada:</b>	
<b>člen dozorčí rady:</b>	JENS WÜSTE, dat. nar. 20. září 1970 04249 Leipzig, Nimrodstrasse 62G, Spolková republika Německo Den vzniku členství: 19. dubna 2007
<b>člen dozorčí rady:</b>	UTA SCHMOLE, dat. nar. 7. dubna 1961 Leipzig, Delitzscher Str. 66, 04129, Spolková republika Německo Den vzniku členství: 1. září 2011
<b>člen dozorčí rady:</b>	ROBIN HEINRICH HUBERT HUESMANN, dat. nar. 29. července 1981 Berlín, Oderberger Str. 51, 10435, Spolková republika Německo Den vzniku členství: 1. září 2011
<b>Počet členů:</b>	3
<b>Jediný akcionář:</b>	MAD Recycling GmbH 80807 München, Freimanner Bahnhofstr. 24, Spolková republika Německo Registrační číslo: HRB 149563
<b>Akcie:</b>	10 ks akcie na jméno ve jmenovité hodnotě 100 000,- Kč v listinné podobě
<b>Základní kapitál:</b>	1 000 000,- Kč Splaceno: 1 000 000,- Kč
<b>Ostatní skutečnosti:</b>	

Údaje platné ke dni: 21. března 2022 03:44

1/2

oddíl B, vložka 2969

---

Obchodní korporace se podřídila zákonu jako celku postupem podle § 777 odst. 5 zákona č. 90/2012 Sb., o obchodních společnostech a družstvech.

---





## Výpis z veřejné části Živnostenského rejstříku

Platnost k 31.05.2021 11:50:14

Obchodní firma: **MAD Recycling Česká republika, a.s.**  
 Adresa sídla: **Průmyslová 729/3, 779 00, Olomouc - Holice**  
 Identifikační číslo osoby: **25547691**  
 Statutární orgán nebo jeho členové:

Jméno a příjmení: **Christian Ascherl-Landauer (2)**  
 Vznik funkce: **17.06.2020**  
 Jméno a příjmení: **Ulrich Kern (3)**  
 Vznik funkce: **01.09.2011**

### Živnostenské oprávnění č.1

Předmět podnikání: **Podnikání v oblasti nakládání s nebezpečnými odpady**  
 Druh živnosti: **Ohlašovací vázaná**  
 Vznik oprávnění: **09.04.2001**  
 Doba platnosti oprávnění: **na dobu neurčitou**  
 Odpovědný zástupce:  
 Jméno a příjmení: **Ing. Ivo Koukal (1)**

### Živnostenské oprávnění č.2

Předmět podnikání: **Výroba, obchod a služby neuvedené v přílohách 1 až 3 živnostenského zákona**  
 Obory činnosti: **Nakládání s odpady (vyjma nebezpečných)  
 Zprostředkování obchodu a služeb  
 Velkoobchod a maloobchod  
 Skladování, balení zboží, manipulace s nákladem a technické činnosti v dopravě**  
 Druh živnosti: **Ohlašovací volná**  
 Vznik oprávnění: **10.10.1998**  
 Doba platnosti oprávnění: **na dobu neurčitou**

### Živnostenské oprávnění č.3

Předmět podnikání: **Silniční motorová doprava - nákladní provozovaná vozidly nebo jízdními soupravami o největší povolené hmotnosti přesahující 3,5 tuny, jsou-li určeny k přepravě zvířat nebo věcí, - nákladní provozovaná vozidly nebo jízdními soupravami o největší povolené hmotnosti nepřesahující 3,5 tuny, jsou-li určeny k přepravě zvířat nebo věcí**  
 Druh živnosti: **Koncesovaná**  
 Vznik oprávnění: **02.11.2015**  
 Doba platnosti oprávnění: **na dobu neurčitou**  
 Odpovědný zástupce:  
 Jméno a příjmení: **Ing. Ivo Koukal (1)**

### Provozní k předmětu podnikání číslo

2. **Výroba, obchod a služby neuvedené v přílohách 1 až 3 živnostenského zákona**  
 Obor činnosti: **Zprostředkování obchodu a služeb**

Adresa: **Průmyslová 729/3, 779 00, Olomouc - Holice**

Identifikační číslo provozovny: **1011698480**

Zahájení provozování dne: **01.07.2017**

Obor činnosti: **Skladování, balení zboží, manipulace s nákladem a technické činnosti v dopravě**

Adresa: **Průmyslová 729/3, 779 00, Olomouc - Holice**

Identifikační číslo provozovny: **1011698480**

Zahájení provozování dne: **01.07.2017**

*Oboj činnosti: Nakládání s odpady (včetně nebezpečných)*

Adresa: **Tomkova, 779 00, Olomouc - Hejčín**  
 Identifikační číslo provozovny: **1002791677**  
 Zahájení provozování dne: **20.02.2010**  
 Adresa: **664 66, Medlov 213**  
 Identifikační číslo provozovny: **1005001189**  
 Zahájení provozování dne: **12.12.2011**  
 Adresa: **K Moštěnici 265/8a, 750 02, Přerov - Přerov VI-Ujezdec**  
 Identifikační číslo provozovny: **1008477931**  
 Zahájení provozování dne: **01.10.2012**  
 Umístění: **parcela č. 2162/6, kat. území Bosonohy, Brno**  
 Adresa: **Chironova, 642 00, Brno - Bosonohy**  
 Identifikační číslo provozovny: **1010138278**  
 Zahájení provozování dne: **16.02.2015**  
 Adresa: **Průmyslová 729/3, 779 00, Olomouc - Holice**  
 Identifikační číslo provozovny: **1011698480**  
 Zahájení provozování dne: **01.07.2017**

*Oboj činnosti: Věkovobchod a maloobchod*

Adresa: **Tomkova, 779 00, Olomouc - Hejčín**  
 Identifikační číslo provozovny: **1002791677**  
 Zahájení provozování dne: **20.02.2010**  
 Adresa: **Průmyslová 729/3, 779 00, Olomouc - Holice**  
 Identifikační číslo provozovny: **1011698480**  
 Zahájení provozování dne: **01.07.2017**

*3. Silniční motorová doprava - nákladní provozovaná vozidly nebo jízdními soupravami o největší povolené hmotnosti přesahující 3,5 tuny, jsou-li určeny k přepravě zvířat nebo věcí - nákladní provozovaná vozidly nebo jízdními soupravami o největší povolené hmotnosti nepřesahující 3,5 tuny, jsou-li určeny k přepravě zvířat nebo věcí*

Adresa: **Průmyslová 729/3, 779 00, Olomouc - Holice**  
 Identifikační číslo provozovny: **1011698480**  
 Zahájení provozování dne: **01.07.2017**

*Adresa místa, kde lze vypořádat případné závazky po ukončení činnosti v provozovně (§ 31 odst. 16 živnostenského zákona)*

*1. Místo pro vypořádání závazků: Průmyslová 729/3, 779 00 Olomouc - Holice*

Umístění: **parcela č. 1028/17**  
 Adresa: **Příčná, 784 01, Litovel**  
 Identifikační číslo provozovny: **1008587648**  
 Ukončení činnosti v provozovně: **20.11.2018**  
 Adresa: **Na Seznáku 104/6, 779 00, Olomouc - Černovír**  
 Identifikační číslo provozovny: **1002791669**  
 Ukončení činnosti v provozovně: **01.07.2017**

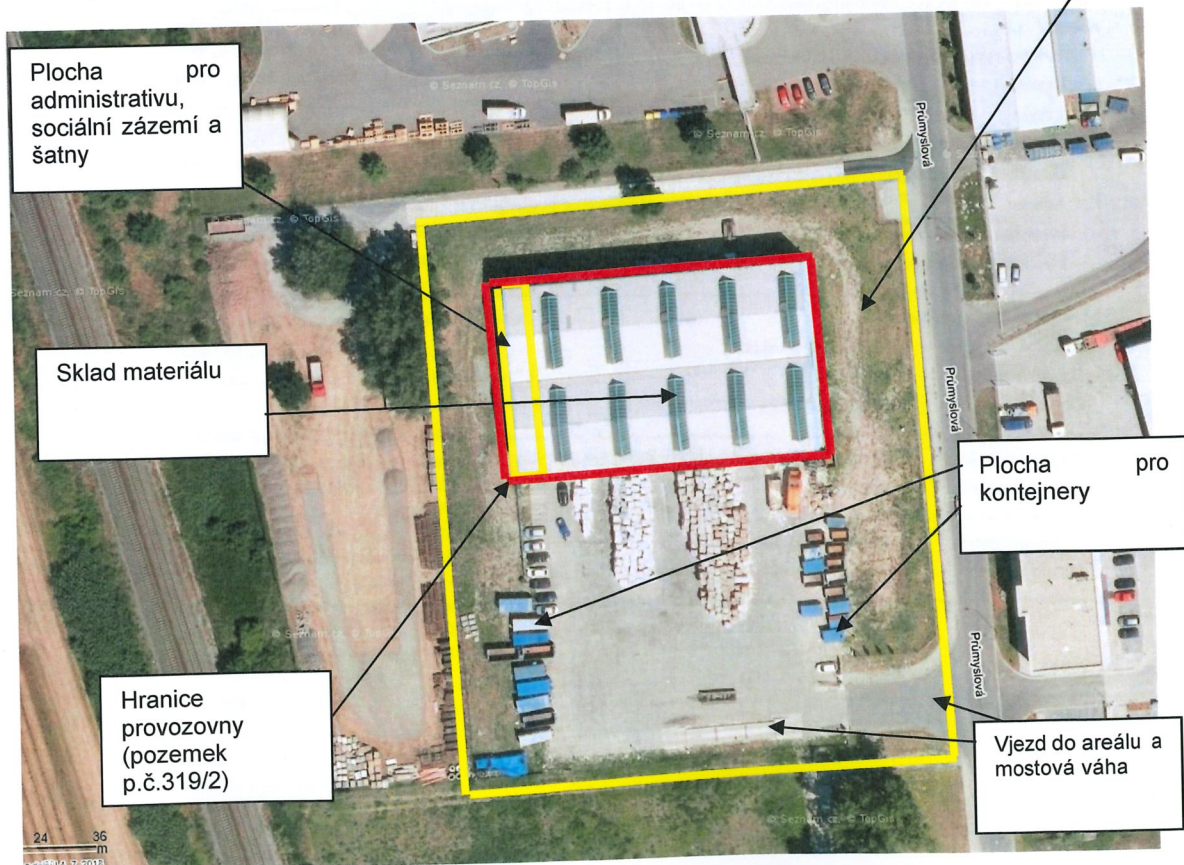
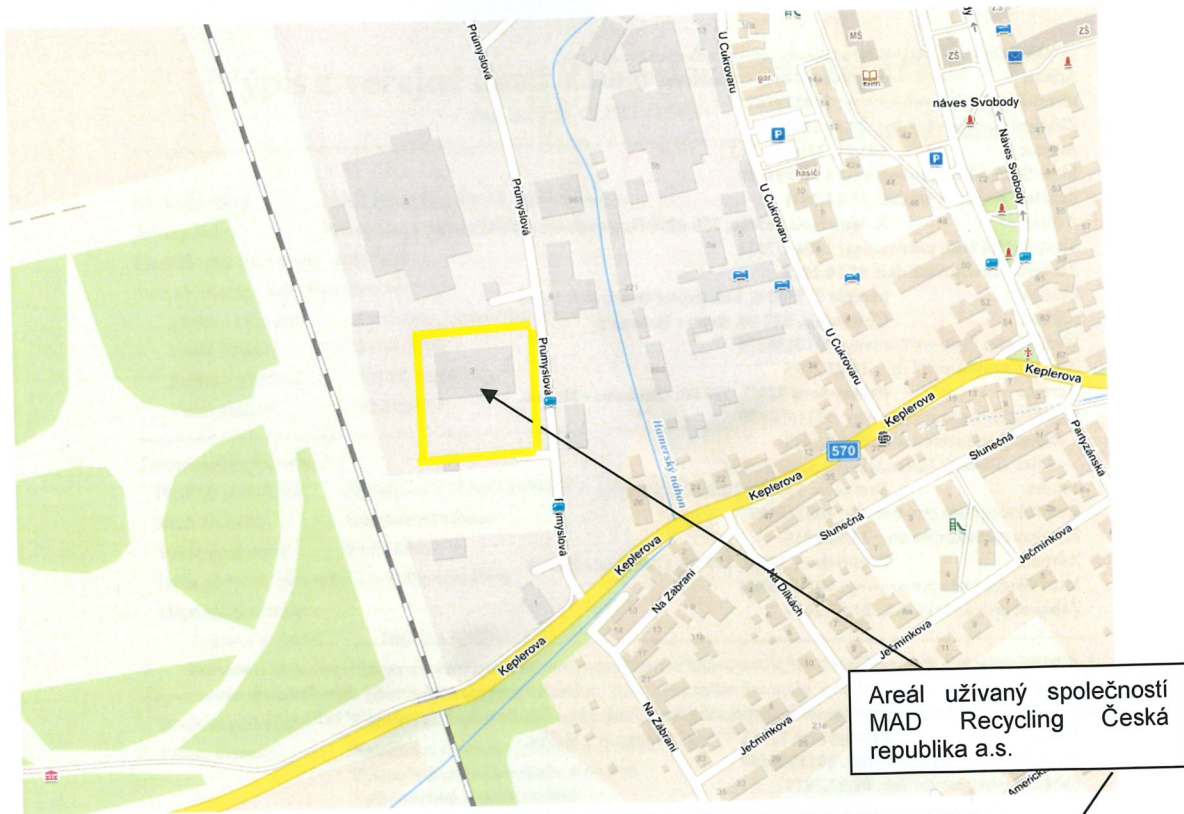
**Seznam zúčastněných osob**

Jméno a příjmení: **Ing. Ivo Koukal (1)**  
 Datum narození: **18.04.1967**  
 Občanství: **Česká republika**

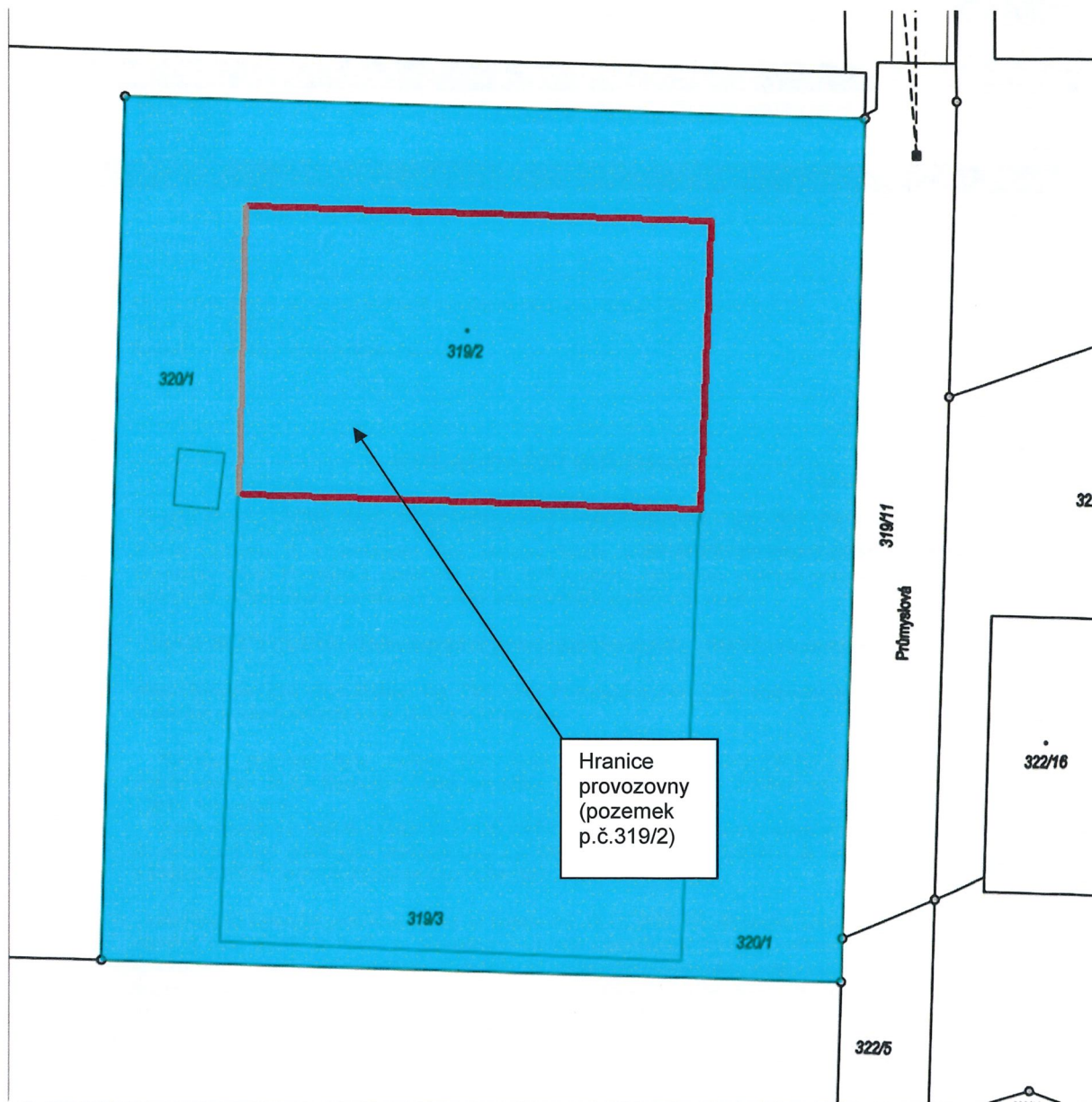
Jméno a příjmení: **Christian Ascherl-Landauer (2)**  
 Datum narození: **23.12.1971**

Jméno a příjmení: **Ulrich Kern (3)**  
 Datum narození: **10.06.1969**

### Příloha č. 3 – Dispozice provozovny - schéma



## Příloha č. 4 – LV a snímek z katastrální mapy



### Seznam nemovitostí na LV

Číslo LV: 1542  
Katastrální území: [Holice u Olomouce \[641227\]](#)

Zobrazení v mapě

#### Vlastníci, jiní oprávnění

Podíl

##### Vlastnické právo

MAD Recycling Česká republika, a.s., Průmyslové 729/3, Holice, 77900 Olomouc

#### Pozemky

##### Parcelní číslo

[319/2: součástí pozemku je stavba](#)

[319/3](#)

[320/1](#)

#### Stavby

Na LV nejsou zapsány žádné stavby.

#### Jednotky

Na LV nejsou zapsány žádné jednotky.

#### Práva stavby

Na LV nejsou zapsána žádná práva stavby.

Nemovitost je v územním obvodu, kde státní správu katastru nemovitostí ČR vykonává [Katastrální úřad pro Olomoucký kraj, Katastrální pracoviště Olomouc](#)

Zobrazené údaje mají informativní charakter. Platnost dat k 14.01.2022 18:00.

## Příloha č. 5 – Kolaudační souhlas MM Olomouce



### MAGISTRÁT MĚSTA OLOMOUCE

ODBOR STAVEBNÍ

oddělení pozemních staveb

Hynaisova 34/10, 779 00 Olomouc

Spisový znak – 330, skartační znak skart. lhůta – A/20

Č. j. SMOL/328198/2019/OS/PS/Fil

V Olomouci dne 16.12.2019

Spisová značka: S-SMOL/318342/2019/OS

Uvádějte vždy v korespondenci

Oprávněná úřední osoba pro vyřízení a podepisování: Ing. Kamil Filip, dveře č. 2.28

Telefon: 588488188

E-mail: kamil.filip@olomouc.eu

### KOLAUDAČNÍ SOUHLAS

Stavebník, MAD Recycling Česká republika, a.s., IČO: 25547691, Průmyslová 729/3, Holice, 779 00 Olomouc 9, v zastoupení: Ing. Jaroslav Šíkula, IČO: 65768744, Pod Kosířem 347/57, Prostějov, 796 01 Prostějov 1, podal dne 04.12.2019 u odboru stavebního, oddělení pozemních staveb Magistrátu města Olomouce žádost o vydání kolaudačního souhlasu na stavbu:

#### **MAD RECYCLING - Rekonstrukce průmyslového areálu - SO.01 rekonstrukce haly**

obec Olomouc, část obce **Holice, č.p. 729**, ulice Průmyslová č.or. 3, na pozemku parc. č. 319/2, zastavěná plocha a nádvoří v k.ú. Holice u Olomouce.

Stavební povolení bylo vydáno dne 08.08.2016 pod č.j. SMOL/139526/2016/OS/PS/Fil pro stavebníka MAD Recycling Česká republika, a.s., IČO: 25547691, Průmyslová 729/3, Holice, 779 00 Olomouc 9.

Rozhodnutím č.j. SMOL/141621/2017/OS/PS/Fil ze dne 14.06.2017 byl povolen zkušební provoz stavby, který byl prodloužen rozhodnutím č.j. SMOL/107421/2018/OS/PS/Fil ze dne 30.04.2018 a SMOL/109877/2019/OS/PS/Fil ze dne 18.04.2019.

Závěrečná kontrolní prohlídka stavby se konala dne 13.12.2019. Při závěrečné kontrolní prohlídce stavební úřad zjistil, že stavba je provedena v souladu s povolením stavby a ověřenou projektovou dokumentací. Stavba je provedena v souladu se závaznými stanovisky, rozhodnutími dotčených orgánů a jsou dodrženy obecné požadavky na výstavbu. Nebyly zjištěny závady bránící bezpečnému užívání stavby ani závady, které by ohrožovaly život, veřejné zdraví, a životní prostředí.

Vzhledem k výše uvedeným skutečnostem Magistrát města Olomouce, odbor stavební, oddělení pozemních staveb jako příslušný stavební úřad podle § 13 odst. 1 písm. c) zákona č. 183/2006 Sb., o územním plánování a stavebním řádu, ve znění pozdějších předpisů (dále jen "stavební zákon") přezkoumal podanou žádost a podle § 122 odst. 3 stavebního zákona vydává

#### **kolaudační souhlas**

na stavbu:

#### **MAD RECYCLING - Rekonstrukce průmyslového areálu - SO.01 rekonstrukce haly**

obec Olomouc, část obce **Holice, č.p. 729**, ulice Průmyslová č.or. 3, na pozemku parc. č. 319/2, zastavěná plocha a nádvoří v k.ú. Holice u Olomouce.

**Účel užívání:**

Hala pro lisování sběrového papíru.

Dispoziční řešení:

1.NP:  
výrobní hala (101), schodišťový prostor (103), dispečink (104), chodba (105), denní místnost (106), šatna Ž (107), WC Ž (108), sprcha Ž (109), WC M (110), sprcha M (111), šatna M (112), úklidová komora (113), server (114), chodba (115), kancelář řidičů (116), chodba (117), dílna (118), příruční sklad (120), rozvodna VN (121), trafostanice (122), rozvodna NN (123), strojovna ÚT (124).

2.NP:  
schodišťový prostor (201), chodba (202), zasedací místnost (203), WC vedoucí s předsíní (204), sekretariát (206), kuchyňka (207), kancelář ředitele (208), chodba (209), kancelář (210), kancelář (211), WC M s předsíní (212), WC Ž s předsíní (213), kancelář (214), chodba (215).

**MAGISTRÁT MĚSTA  
OLOMOUCE**  
odbor stavební  
oddělení pozemních staveb  
779 01 OLOMOUC

Ing. Kamil Filip  
zaměstnanec pověřený organizací práce

**Rozdělovník**

**Doručí se:**

stavebník

1. MAD Recycling Česká republika, a.s., IČO: 25547691, Průmyslová 729/3, Holice, 779 00 Olomouc 9  
v zastoupení: Ing. Jaroslav Šikula, IČO: 65768744, Pod Kosířem 347/57, Prostějov, 796 01 Prostějov 1

**Dotčené orgány a ostatní:**

2. Hasičský záchranný sbor Olomouckého kraje, IČO: 70885940, Schweitzerova 524/91, Povel, 779 00 Olomouc 9
3. Krajská hygienická stanice Olomouckého kraje se sídlem v Olomouci, IČO: 71009248, Wolkerova 74/6, Nová Ulice, 779 00 Olomouc 9
4. Krajský úřad Olomouckého kraje, IČO: 60609460, odbor životního prostředí a zemědělství, Jeremenkova 1191/40a, Hodolany, 779 00 Olomouc 9
5. Magistrát města Olomouce, IČO: 00299308, Odbor životního prostředí, Hynaisova 34/10, Olomouc, 779 00 Olomouc 9
6. Povodí Moravy, s.p., IČO: 70890013, Dřevařská 932/11, Brno-střed, Veveří, 602 00 Brno 2

**Na vědomí:**

7. spis





**DENNÍ ZÁZNAM**

Příloha č. 8

**PROVOZNÍ DENÍK ZAŘÍZENÍ**

**MAD Recycling Česká Republika a.s.**

Záznam o opravách a údržbě			
Datum	Popis opravy (údržby)	Stav motohodin (hod)	Firma provádějící opravu, údržbu

Záznam o provedených kontrolách a monitoringu zařízení		Kontrolu provedl	Podpis
Datum	Popis kontroly, zjištěné skutečnosti		

**Příloha č. 8 - První pomoc, činnost a pokyny**

**Zásady pro poskytování první pomoci při expozici nebezpečnými odpady nebo chemickými látkami – toto je podrobně řešeno interním předpisem: BP 02-01 – Základní osnovy školení BOZP pro zaměstnance + chemické látky a přípravky a traumatologický plán**

**Obecné zásady první pomoci**

Při poskytování první pomoci je nutné zajistit především bezpečnost zachraňujícího i zachraňovaného! V každém případě se vyvarujeme chaotického jednání. Postižený by měl mít duševní i tělesný klid. Při poskytování první pomoci nesmí postižený prochladnout.

**a) Rychlá orientace:**

Vždy je nutné situaci posoudit s ohledem na vlastní bezpečnost a bezpečnost postiženého. Do zamořeného prostoru vstoupíme pouze tehdy, budeme-li mít odpovídající ochranu (izolační dýchací přístroj, masku s příslušným filtrem, jistění dalším pracovníkem apod.)

**POZOR!** Vždy, když se jedná o špatně větrané prostory, je třeba počítat s možností, že prostor je zamořený!

- Při manipulaci s potřísněným oděvem nebo jinými předměty je nutno se chránit odpovídajícími osobními ochrannými pracovními prostředky včetně rukavic.

- První pomoc by neměla být prováděna na místě, kde k nehodě došlo, pokud je nebezpečí kontaminace záchránce

### b) Stavy ohrožující život

Při stavech ohrožujících život nejdříve provádějte resuscitaci postiženého a zajistěte lékařskou pomoc.

**zástava dechu** - okamžitě provádějte umělé dýchání

**zástava srdce** - okamžitě provádějte nepřímou masáž srdce

**bezvědomí** - uložte postiženého do stabilizované polohy na boku

### c) Vybavení

Pro účinnou první pomoc musí být na místě potřebné prostředky a pomůcky:

- dostatek vody (pokud není zdroj vody, pak pohotovostní zásoba asi 10 litrů na osobu),
- přikrývky nebo jiné textilní materiály, umožňující ochranu postiženého před prochlazením a úpravu polohy postiženého, rezervní oblečení včetně obuvi
- lékárnička (obsah se řídí druhem nebezpečných látek, které se vyskytují na pracovišti), její obsah je třeba obměňovat před uplynutím expiračních dob léčivých přípravků a dalších materiálů

### d) Kontakt

V případě nejistoty o správném postupu využijte možnost telefonického kontaktu:

Toxikologické informační středisko, Na Bojišti 1, 120 00 Praha 2: tel. 224 919 293, 224 915 402, sdělte údaje o látkách nebo složení přípravku z originálního obalu nebo z bezpečnostního listu látky nebo přípravku.

### e) Lékařské ošetření

Při nutnosti lékařského vyšetření vždy vezměte s sebou originální obal s etiketou, popřípadě bezpečnostní list dané látky nebo přípravku!

## První pomoc při zasažení žíravinami a dalšími látkami, vyvolávajícími otok plic

Při stavech ohrožujících život nejdříve provádějte resuscitaci postiženého a zajistěte lékařskou pomoc.

**zástava dechu** - okamžitě provádějte umělé dýchání

**zástava srdce** - okamžitě provádějte nepřímou masáž srdce

**bezvědomí** - uložte postiženého do stabilizované polohy na boku

#### a) Při nadýchání (platí pro látky, které vyvolávají edém plic)

- rychle a s ohledem na vlastní bezpečnost dopravte postiženého na čerstvý vzduch, nenechte ho chodit!
- podle situace lze doporučit výplach ústní dutiny, případně nosu vodou
- převlékněte postiženého v případě, že je látkou zasažen oděv
- zajistěte postiženého proti prochlazení
- podle situace volejte záchrannou službu
- nebo zajistěte lékařské ošetření vzhledem k nutnosti dalšího sledování po dobu nejméně 24 hodin.

#### b) Při zasažení očí (platí pro žíraviny)

- ihned vyplachujte oči proudem tekoucí vody, rozevřete oční víčka (třeba i násilím); pokud má postižený kontaktní čočky, neprodleně je vyjměte. V žádném případě neprovádějte neutralizaci!
- výplach provádějte 10-30 minut od vnitřního koutku k zevnímu, aby nebylo zasaženo druhé oko.
- podle situace volejte záchrannou službu
- nebo zajistěte co nejrychleji lékařské, pokud možno odborné ošetření.
- k vyšetření musí být odeslán každý i v případě malého zasažení.

c) **Při styku s kůží (platí pro žíraviny)**

- ihned svlečte potřísněné šatstvo; před mytím nebo v jeho průběhu sundejte prstýnky, hodinky, náramky, jsou-li v místech zasažení kůže
- zasažená místa oplachujte proudem pokud možno vlažné vody po dobu 10-30 minut;
- nepoužívejte kartáč, mýdlo ani neutralizaci
- Poznámka: Při zasažení látkami s leptavými účinky nepoužíváme neutralizační roztoky. Pouze u určitých látek lze použít inaktivační roztoky (například olej u lithia, sodíku, draslíku; manganistan draselný u bílého fosforu; polyetylenglykol u fenolu a krezolu; kalcium glukonát u kyseliny fluorovodíkové a šťavelové) nebo dekontaminační prášek (u yperitu).
- poleptané části kůže překryjte sterilním obvazem, na kůži nepoužívejte masti ani jiná léčiva
- poškozeného přikryjte, aby neprochladl
- podle situace volejte záchrannou službu
- nebo zajistěte lékařské ošetření

d) **Při požití**

- **NEVYVOLÁVEJTE ZVRACENÍ** - hrozí nebezpečí dalšího poškození zažívacího traktu!!!
- Hrozí perforace jícnu i žaludku!
- **OKAMŽITĚ VYPLÁCHNĚTE ÚSTNÍ DUTINU VODOU A DEJTE VYPÍT 2-5 dl chladné vody**
- ke zmírnění tepelného účinku žíraviny
- Vzhledem k téměř okamžitému účinku na sliznici je vhodnější rychle podat vodu z vodovodu a nezdržovat se sháněním vychlazených tekutin – s každou minutou prodlevy se stav sliznice nenapravitelně poškozuje! Nejsou vhodné sodovky ani minerálky, z nichž se může uvolňovat plynný oxid uhličitý. Větší množství požitě tekutiny není vhodné, mohlo by vyvolat zvracení a případné vdechnutí žíraviny do plic).
- k pití se postižený nesmí nutit, zejména má-li již bolesti v ústech nebo v krku. V tom případě nechte postiženého pouze vypláchnout ústní dutinu vodou.
- **NEPODÁVEJTE AKTIVNÍ UHLÍ!** (začerněním způsobí obtížnější vyšetření stavu sliznice zažívacího traktu a u kyselin a louhů nemá příznivý účinek).
- nepodávejte žádné jídlo
- nepodávejte nic ústy, pokud je postižený v bezvědomí, nebo má-li křeče
- podle situace volejte záchrannou službu
- nebo zajistěte co nejrychleji lékařské ošetření

## Příloha č. 9 – Seznam používaných zařízení

Zařízení, které bude používáno při manipulaci s odpady:

Poř. číslo	Název zařízení	Název operace	Výkon nebo kapacita (tun/hod)	Datum výroby/Příkon
1.	Hydraulický lis PAAL 275 60tun	Lisování	8-10	1992
2.	Váha nájezdová	Vážení	60	2017
3.	Vyklápěč	Vyklápění kontejnerů	0,3	2015
4.	Paletový vozík s váhou (necejch)	Manipulace	1	

Poř. číslo	Název zařízení	Název operace	Výkon (tun)	Rok výroby
1.	Vysokozdvíhací vozík Linde H30 D	Manipulace a nakládání	3 t	2012
2.	Vysokozdvíhací vozík Linde H35 D	Manipulace a nakládání	3,5 t	1994
3.	Manitou 733 MLT	Manipulace a nakládání	5 t	2019
4.	Mercedes Benz 2021	Manipulace, přeprava	24 t	2021
5.	MAN 3x 17.232	Manipulace, přeprava	8 t	1990
6.	TGL 2007 skříň	Manipulace, přeprava	8 t	2007
7.	TGL hák 2009	Manipulace, přeprava	12 t	2009
8.	Mercedes Benz	Manipulace, přeprava	24 t	2004
9.	Kontejnery Abroll	Manipulace a nakládání	15-35 m3	
10.	Palety, vaky bigbag, gitterboxy,	Manipulace a nakládání	0,4-2m3	
11.	Paletový vozík	Manipulace a nakládání	1 t	